



nagano no ie
性能に
こだわった
暖かい家

KEY POINT
英国風のデザイン
廊下のある間取り
高気密・高断熱

00 飯山市/H邸
宮田工業株式会社

憧れの英国風デザインを実現
寒さ知らずの暖かい住まい



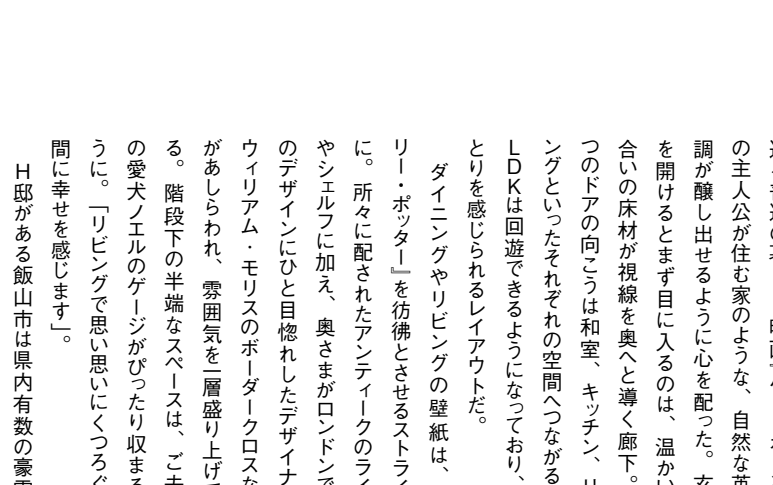
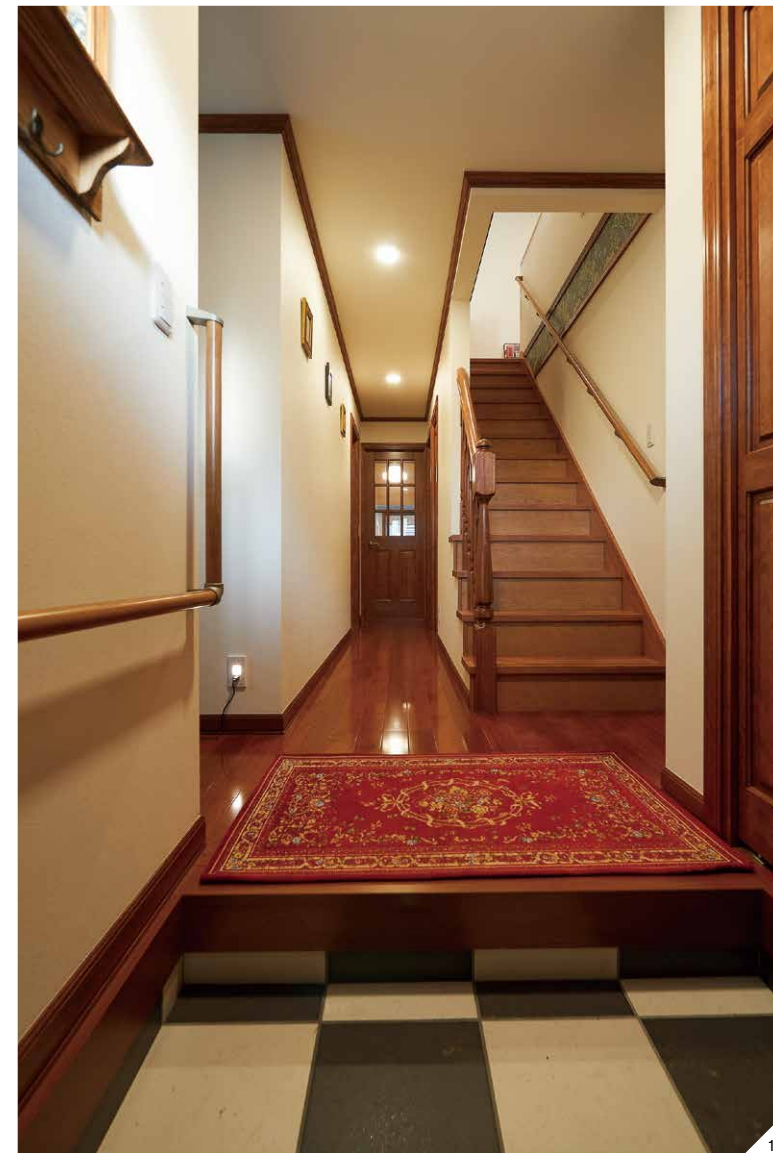
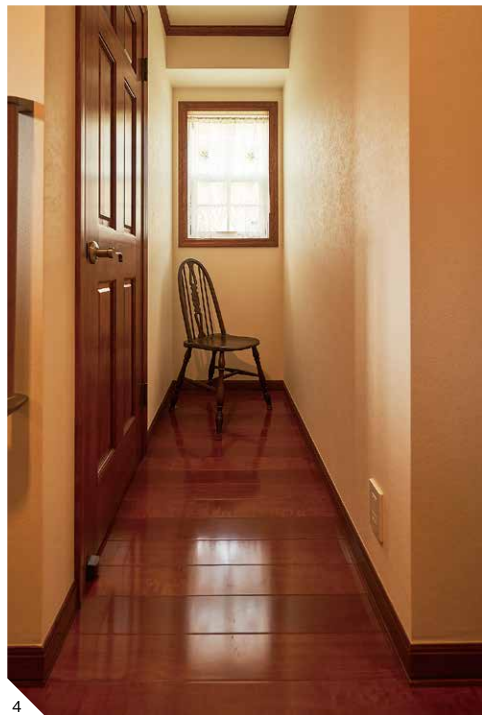
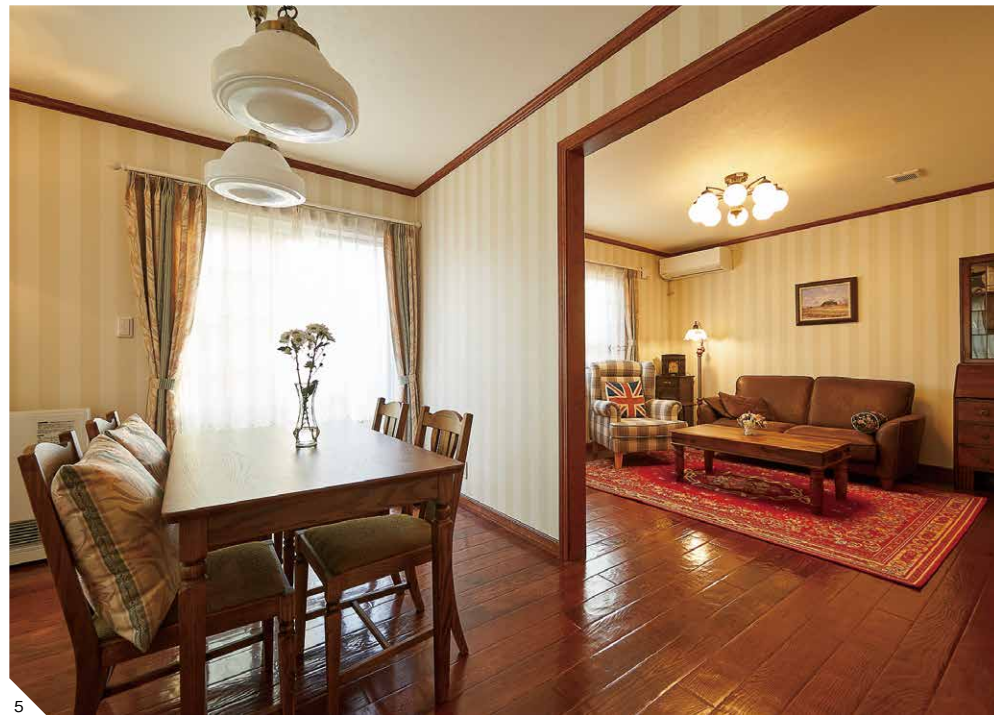
緩やかな勾配の屋根にブラウンの格子窓、そして落ち着いたイエローの外壁が目を引くH邸。屋根はフッ素加工を施したガルバリウム鋼板のため雪が滑り落ち、雪下ろしの必要がないのだとか

重厚感あるブリティッシュグリーンの玄関ドアをはじめ、ポストや鉢植えのコニファーなど、同系色でそろえてコーディネートした玄関ポーチ。外壁との色合いの相性も抜群



クラシカルな赤の絨毯やアンティーク家具と、ストライプの壁紙が調和する格調高いリビング。階段下のデッドスペースはご夫妻の愛犬ノエルのゲージを配置し、家族みんながゆったりとくつろげる空間となった

随所に散りばめられた
アンティークのインテリアが
英国ムードを引き立てる



1 白と黒のチェックの玄関タイルの先に伸びる廊下が、洋館さながらの雰囲気。正面奥はキッチン、右手にリビングと和室、左手には脱衣所をレイアウト
2 柔らかな日差しに包まれたリビング。アンティークのライトやシェルフといったインテリアが、団らんのひと時を豊かに彩る
3 2階の寝室は東と南側の2カ所に開口部を設け、明るい印象。WICも備わり、収納も十分

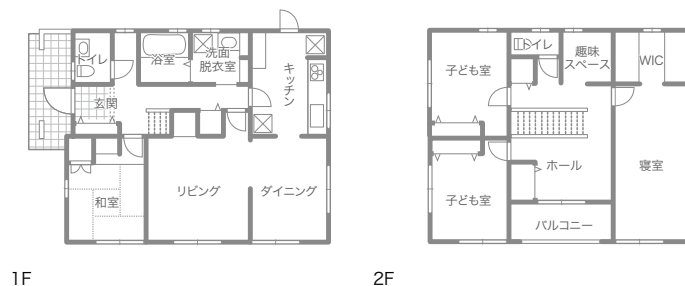
4 トイレ横の廊下の一角は、お気に入りの椅子を置いて心安らぐ空間に。「ここに座ってボーッと外を眺める時間もいんですよ」と奥さま 5 大きく開口部を取りつつも、それぞれの空間の雰囲気を保てるようさりげなく分けたダイニングとリビング。壁紙やカーテンは同じものを用いたため、統一感の取れたコーディネート 6 洗面所のブルーのタイルは奥さまチョイス。「大好きだから、一番使う場所に持ってきました」 7 広々として作業しやすいカウンター風のキッチン。窓の外の眺めを楽しみながら、料理や家事ができる 8 2階の一角にご主人の趣味スペースが。補強を入れた壁にはギターが掛けられ、防音性も十分 9 2階洋室のブルーの壁紙は、陶器ブランドのウェッジ・ウッドをイメージ 10 将来ライフスタイルが変わった時を想定し、玄関脇には和室も。「リビングと仕切る壁を取り、広いワンルームにもできるそうです」とご主人 11 キッチンからダイニングを覗くと、境となる壁の淵が額縁のように見え、まるで絵画のよう

00

HOUSING DATA

家族構成/夫、妻、犬1匹
 施主/32歳・会社員
 施工会社の検討期間/約3カ月
 検討した会社数/2社
 工期/約3カ月
 竣工/2018年12月
 構造・工法/2x4
 建築費/2000万円台(建物のみ)
 土地/新規購入(約104.61坪)
 延床面積/131.79㎡(39.87坪)
 1F/65.55㎡(19.83坪)
 2F/66.24㎡(20.04坪)
 設計/宮田工業 一級建築設計室
 施工/宮田工業株式会社
 プルースジャパンMIYATA
 ☎026-283-8855

関連情報→P000・P000・P000・P000



H邸がある飯山市は県内有数の豪雪エリアということもあり、機密・断熱を強化した仕様に。「冬でもほとんどガスストーブ1台で家中暖かく保てるんですよ」というから驚きだ。デザインと性能を両立する暖かい家。「想像していた以上で一切の後悔がないです」と語る、奥さまの明るい笑顔が印象的だった。

かねてから憧れていたロンドンへの旅行後、その熱が冷めやらぬうちに始まったHご夫妻の家づくり。設計・施工は、モデルハウスを見て床材や壁紙などが「イメージとぴったり」だったという宮田工業に依頼した。

目指したのは、現代のロンドンの人々が送る普通の暮らし。映画「ハリー・ポッター」の主人公が住む家のような、自然な英国調が醸し出せるように心を配った。玄関を開けるとまず目に入るのは、温かい色合いの床材が視線を奥へと導く廊下。3つのドアの向こうは和室、キッチン、リビングといったそれぞれの空間へつながるが、LDKは回遊できるようにしており、ゆとりを感じられるレイアウトだ。

ダイニングやリビングの壁紙は、「ハリー・ポッター」を彷彿とさせるストライプに。所々に配されたアンティークのライトやシェルフに加え、奥さまがロンドンでそのデザインにひと惚れしたデザイナー、ウィリアム・モリスのボールドークロスなどがあしらわれ、雰囲気を一層盛り上げている。階段下の半端なスペースは、ご夫妻の愛犬ノエルがゲージがびったり収まるように。「リビングで思い思いにくつろぐ時間に幸せを感じます」。