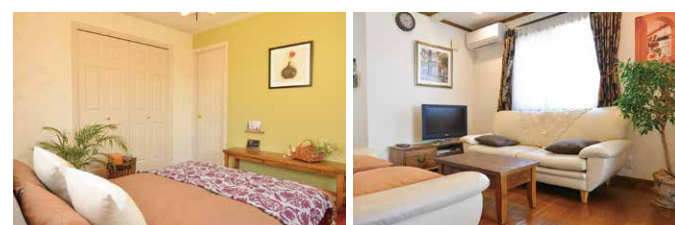


Model House

長野市稲里モデルハウス

人気のオレゴンシリーズをベースとしたモデルハウス。英国の住まいをルーツとする北米スタイルで、グリーン屋根と質感の高いラップサイディングは一見の価値あり。キッチンや扉などにもアクセントとしてテーマカラーのグリーンを配色。デザイン性の高い可愛いモデルハウスとなっている。まずは気軽に来館を。

〒長野市稲里町中央3-36-23 ☎026-283-8855

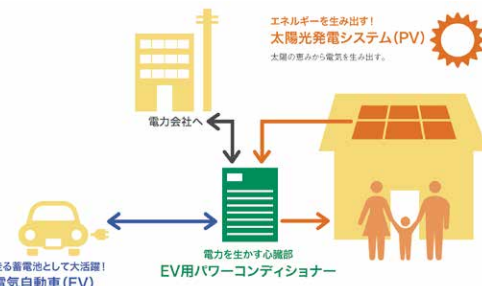


1.横目地仕上げの塗り壁で柔らかな雰囲気 2.2階までのパノラマタワーがひととき存在感を放つ、プロヴァンス風の外観 3.壁付けカウンターと壁面の造作棚を組み合わせ、収納量と低コストを実現したキッチン 4.ダイニングから出られるデッキテラスを設けて、寛ぎの場に。屋根は深紅をセレクトし、白い外壁とのトーンカラーで仕上げた 5.リビングと階段の間仕切りを兼ねた造作書棚

Information

電気を自給自足する「V2H」の仕組み

太陽光発電システム(PV)で「創エネ」した電気を電気自動車(EV)で「蓄エネ」し、家庭で活用する仕組みが「V2H」。発電した電力、買った電力、貯めた電力のいずれもEV用パワーコンディショナーのおかげでスムーズに使用できる。



「V2H」を導入した家。太陽光発電システムで「創エネ」した電気を電気自動車に「蓄エネ」、家庭でも活用する仕組みで、電気の自給自足も見込める

宮田工業株式会社 ブルースジャパンMIYATA

高い機能性とデザイン性を兼ね備えた
上質な仕上げのかわいいオーダー住宅

欧米暮らしのノウハウに、長野県の気候を配慮し造られる輸入住宅がブルースジャパンMIYATAの手掛ける家。家族の明るいコミュニケーションが豊かな住まいがモットーの同社は、皆が集う空間を大切にしている。高気密・高断熱という機能性のおかげで可能となるキッチンやリビング、ダイニング、テラスまでがオープンな設計は、料理をしながら今日の出来事を聞いたり、開放的な空間に自然と家族が集い会話も弾む。天井が吹き抜けで開放された空間や広々と自由に動き回れる動線の間取りで、子どもの教育にも、高齢になっても自立して住み続けられる住宅として評価される。また、最近では、県内でも珍しい蓄電システムにも力を入れており、電気自動車(EV)の電気を蓄えそれを家庭用電力として活用する仕組み「V2H」を導入。太陽光発電システムと組み合わせることにより、「貯める」「使う」「売る」「買う」をシーンに応じて使い分けが可能になる。災害時でも安心、且つトータルコストの面でも大変優れた住宅が実現する。

家族がゆったりと居心地良く暮らせるライフスタイルを造り出すこと、自分らしいカラーや小物で飾るひと時を楽しんでもらうこと、二世・三世に渡って住み継がれていく住まいを造ることをトータルに叶える事ができる同社。外観、内観デザインもプロヴァンスから北米スタイルのデザインまで、オーダーのオリジナルなスタイルにじっくり時間をかけて向き合ってくれる。

得意なジャンル デザイン、自然素材、エコ&省エネ住宅、耐震、高気密高断熱、洋風、資金計画、フラット35、全面リフォーム、プチリフォーム、耐震改修、断熱・エコリフォーム

施工エリア

- 北信
- 東信
- 中信
- 南信
- 取扱

注文住宅

- 現築住宅
- 分譲住宅
- 店舗
- リフォーム
- その他

工法

- 木造特組
- 木造枠組
- RC
- 鉄骨
- プレハブ
- その他

平均坪単価

- ～30万円/坪
- 40万円/坪
- 50万円/坪
- 60万円/坪
- 70万円/坪

Corporate DATA

宮田工業株式会社
ブルースジャパンMIYATA

☎026-285-6061
http://www.bj-miyata.com info@bj-miyata.com

関連情報→PO00

- 本社
〒長野市青木島町大塚131-1
- 稲里モデルハウス
〒長野市稲里町中央3-36-23
☎026-283-8855
10時～17時
休水曜
2台
- 施工実績/新築6棟(2018年度)
- 平均工期/6カ月
- アフターと保証/完成保証、瑕疵保証、地盤保証、シロアリ保証、3カ月・1年・2年点検
- 許可番号/建築士事務所登録番号:長野県知事D第9Z211号
- モデルハウス/1棟
- 備考/設計:宮田工業一級建築設計室、施工:宮田工業株式会社 ブルースジャパンMIYATA

blog