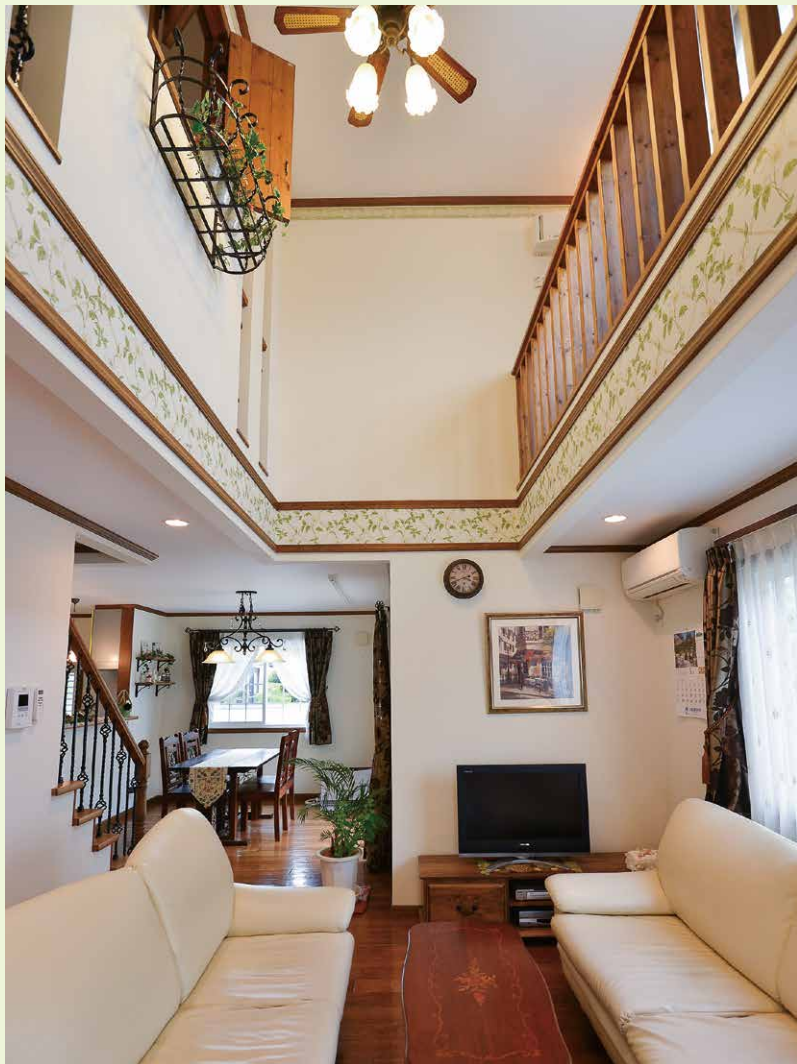


— 宮田工業株式会社 ブルースジャパンMIYATA —
個性あるスタイルと高気密・高断熱
かわいくて住み心地の良い輸入住宅



【長野市稲里モデルハウス】リビング上の吹き抜けは、南側にキャットウォークを配し、部屋干しのスペース等にも活用する。見た目にも高級感がプラスされる



【長野市稲里モデルハウス】玄関扉は、建物のアクセントとしてグリーンを各部に使う
【長野市稲里モデルハウス】モザイルタイルとガラスを組み合わせ、色彩鮮やかに光の加減によりキラキラと輝く洗面台。小物一つひとつのディテールも「可愛い」が満載



【長野市稲里モデルハウス】オールドプロヴァンスやスカンジナビアネイトと並び、人気のオレゴンシリーズをベースとしたモデルハウス。英国の住まいをルーツとする北米スタイルと威風堂々とした佇まいはあたたかさにも包まれたテスト。グリーン屋根と質感の高いラップサイディングは、一見の価値あり

【長野市稲里モデルハウス】1000万円台で暮らしやすさと飽きのこない質感を重視する同社の家づくり。フレンチスタイルからプリティッシュスタイル、アメリカンスタイルまで多彩な輸入住宅を全国規模で提供しているだけに提案力も高い



【長野市稲里モデルハウス】和室は2枚の襦を広げればフルオープンとなり、リビングとつながる。シーンに合わせて使えるように設計される



【長野市稲里モデルハウス】寝室は、廊下とキャットウォークどちらにも続いている間取り。クローゼットの扉や室内ドアも標準で上質な仕様を提案している



【長野市稲里モデルハウス】キッチンもグリーンのカラーをセレクト。格子入りタイプのサッシ、木製の内窓枠など標準でこの仕様であることが嬉しい



【長野市稲里モデルハウス】オリジナルのアイアン手摺とアンティークフロアが美しさを際立たせる。写真奥へつながる和室はブルースエコウォールなる吸湿に優れた壁材で仕立てる



【長野市稲里モデルハウス】キャットウォークを設置した吹き抜けのリビング。写真右上へつながるキッチンはハイタイプのカウンターとし、水音漏れに配慮

宮田工業株式会社
ブルースジャパンMIYATA

☎026-285-6061
http://www.bj-miyata.com

施工例は→P000

資料請求
巻末ハガキ No.78
右のバーコードからも簡単アクセス!

本社
〒131-1 長野市青木島大塚131-1
☎026-285-6061
FAX / 026-284-4939
✉info@bj-miyata.com

稲里モデルハウス
〒136-23 長野市稲里町中央3-36-23
☎026-283-8855
☎10時~17時 水曜 休
✉info@bj-miyata.com

Corporate DATA
代表者/宮田 守 設計/宮田工業一級建築設計室
施工/宮田工業株式会社 ブルースジャパンMIYATA
創業/1977年
取扱/注文住宅・リフォーム
工法/木造枠組み壁工法(2×4・2×6)
施工エリア/北信・東信・中信
施工実績/新築9棟(2014年度)
平均坪単価/40万円~60万円 平均工期/4か月
アフターと保証/完成保証、瑕疵保証、地盤保証、シロアリ保証、3か月・1年・2年点検

自社の特長

デザイン	自然素材	エコ&省エネ住宅	耐震
高気密高断熱	長期優良	モダン	薪ストーブ
インテリア	エクステリア	資金計画	フラット35対応

その他(認定低炭素住宅)

担当者から一言
デザイン性と機能性を考えてある間取りになっております。可愛いインテリアも沢山ありますので、是非モデルハウスにお出かけ下さい。

高橋純二さん

建築士事務所登録番号/長野県知事D第92211号

欧米の暮らし方のノウハウに、長野県の気候を配慮し造られる輸入住宅が、ブルースジャパンMIYATAの手掛ける家。プライベートな家族との時間に大切なキッチンやリビング、ダイニング、テラスまでがオープンで開放的に家族が集える空間を提案。お料理をしながら、今日の出来事を聞いたり、そんな開放的な空間には自然と家族が集い会話も弾む。そんな家族の明るいコミュニケーション豊かな生活スタイルにも重視した設計がモットー。さらに高気密・高断熱という機能性のおかげで、天井が吹き抜けで開放された空間になっていたり、オープンプランのためにとても広々として自由に動き回れる動線の間取りは、子供たちの教育にも、高齢になってもずっと自立して住み続けられる住宅として評価される。家族がゆったりと心地良く暮らせるライフスタイルを造り出すこと、自分らしいカラーや小物で飾るひと時を楽しんでもらうこと、二世・三世に渡って住み継がれていく住まいを造ることをトータルに叶える事ができる。外観、内観デザインもプロバンスから北米スタイルのデザインまで、ブルースブランドの数多くの施行例を参考に、オーナーのオリジナルなスタイルにじっくり時間をかけて向き合ってくれる。長く住むためにツーバイ工法の耐震性、高気密・高断熱性能に優れた建築ノウハウは、熱く寒い寒暖差の激しい北米の技術を余すことなく取り入れることで、結果ランニングコストが低くおさえられ、トータルコストの面でも大変優れた住宅である。

施工エリア

北信	東信
中信	南信

平均坪単価

20万円台	30万円台
40万円台	50万円台
60万円台	70万円台~

工法

木造軸組	木造枠組(2×4工法)
R/C	鉄骨
プレハブ	その他